

/2025春の企画展/

2025
3/20 [木・祝] — 5/25 [日]

休館日: 毎週水曜日 入館料のみ: 一般400円、高校生以下無料

コレクティビズム展
2025
三国の職人技をみる



坂井市龍翔博物館
Sakai City Museum

〒913-0048 福井県坂井市三国町緑ヶ丘4-2-1

TEL:0776-82-5666 Email:sakai@ryusho-museum.jp URL:https://ryusho-museum.jp/

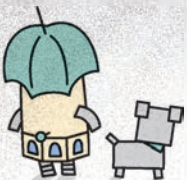
開館時間 午前9時から午後5時まで(入館は4時30分まで)

休館日 毎週水曜日(祝日の場合は翌日)
年末年始(12月29日から1月3日)

入館料 一般400円、高校生以下無料、団体300円(30名以上)
年間パスポート1,500円

交通案内 ●車 えちぜん鉄道三国駅から約5分
北陸自動車道金津ICから約25分
●徒歩 えちぜん鉄道三国駅から約10分

施設情報 駐車場(無料・26台・ハートフル・バス用あり)
授乳室・多目的トイレ・車椅子レンタルあり



コレクション展

三国の職人技をみる——2025



館蔵資料のなかから、職人の技を伝えるものを中心に紹介します。

三国の塗師として著名な井田派による蒔絵を施した扉や箱、仏壇に用いられた彫刻、昭和戦後期につくられた三国祭の山車人形(部品)、山車屋台の下絵などを展示します。

和讃箱

(井田一洞作)



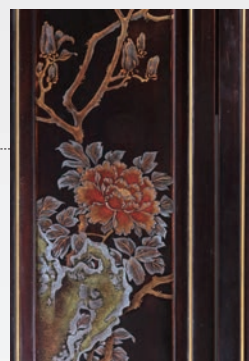
木造恵比須・大黒天像

(志村流張作)



三国仏壇の扉

(研ぎ出し蒔絵)



三国仏壇の彫刻



塗古銭彫茶棚

(志摩美時作)



彫刻の道具類

(彫刻刀、鉋)



三国祭の山車人形

(頭部)

